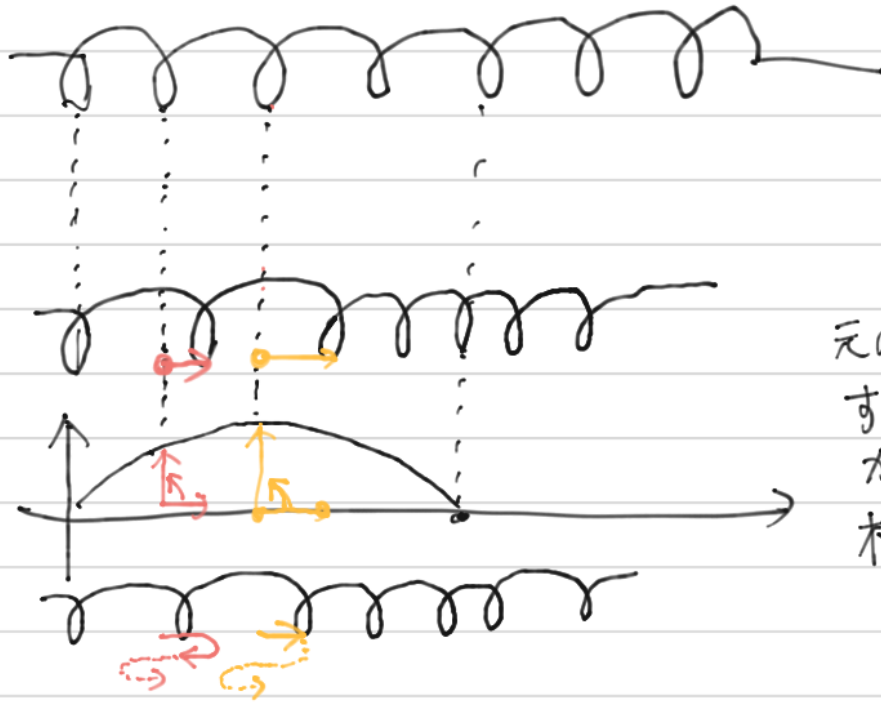


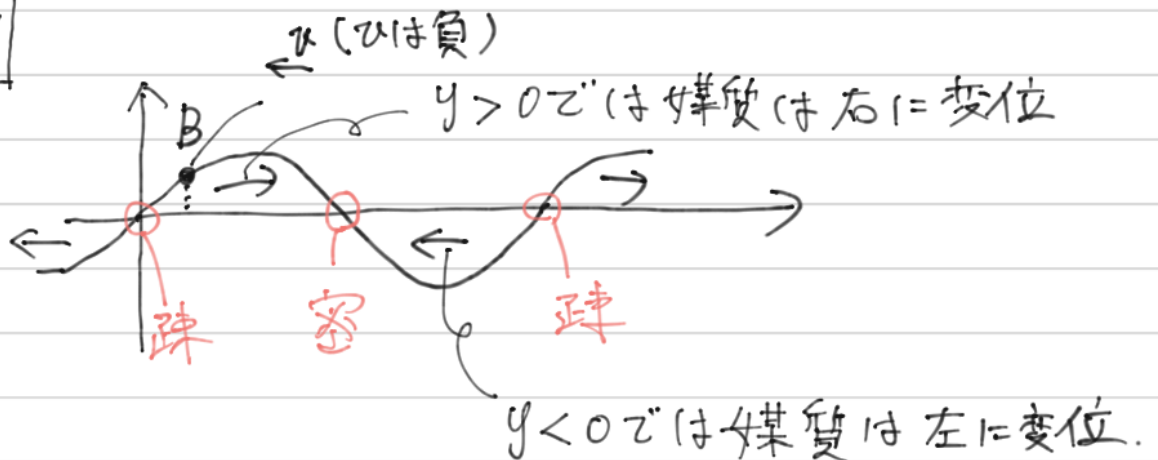
1911 縦波

縦波の横波表示のルール

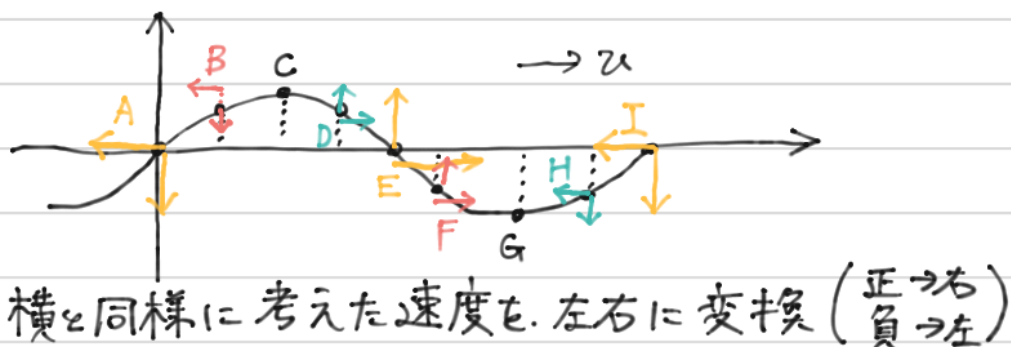


元の位置からの左右のずれを、たてに置きかえることで横波表示にできる。

疎密



媒質の速度



[9] 続き

(2) 波の進む向きが「負の向き」で。

縦波の横波表示のルールは変わりない。

→ 右へのずれは 正(上)、左へのずれは 負(下)
に書いている。 (イ) (ロ)

※媒質の速度は以下のように書ける。

