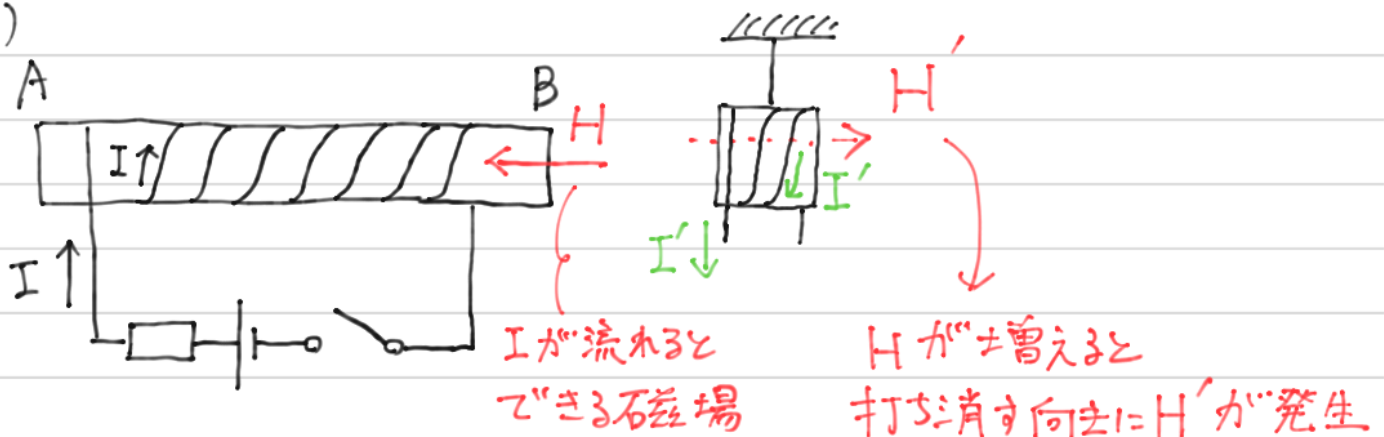


336

(イ)

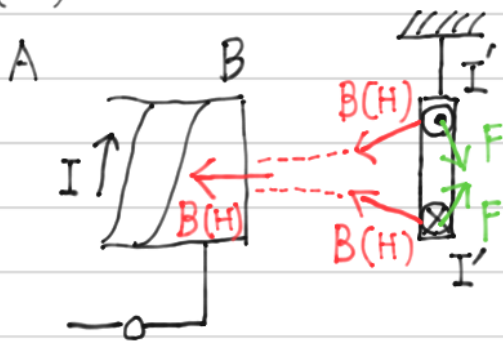


※ IとHの向きは右ねじで考えられる。

ABに流れる電流と逆回転となる。

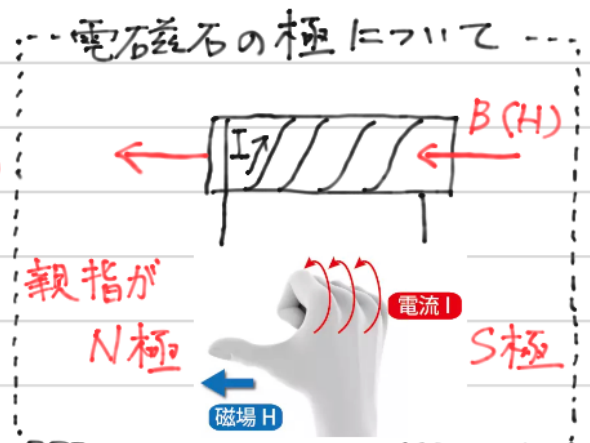
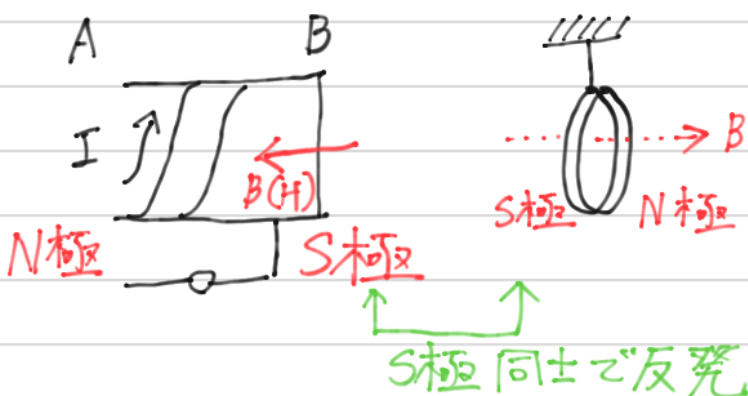
(図に書き込むときは、コイルの遠近が分かりづらくて書きにくい。

(ロ)



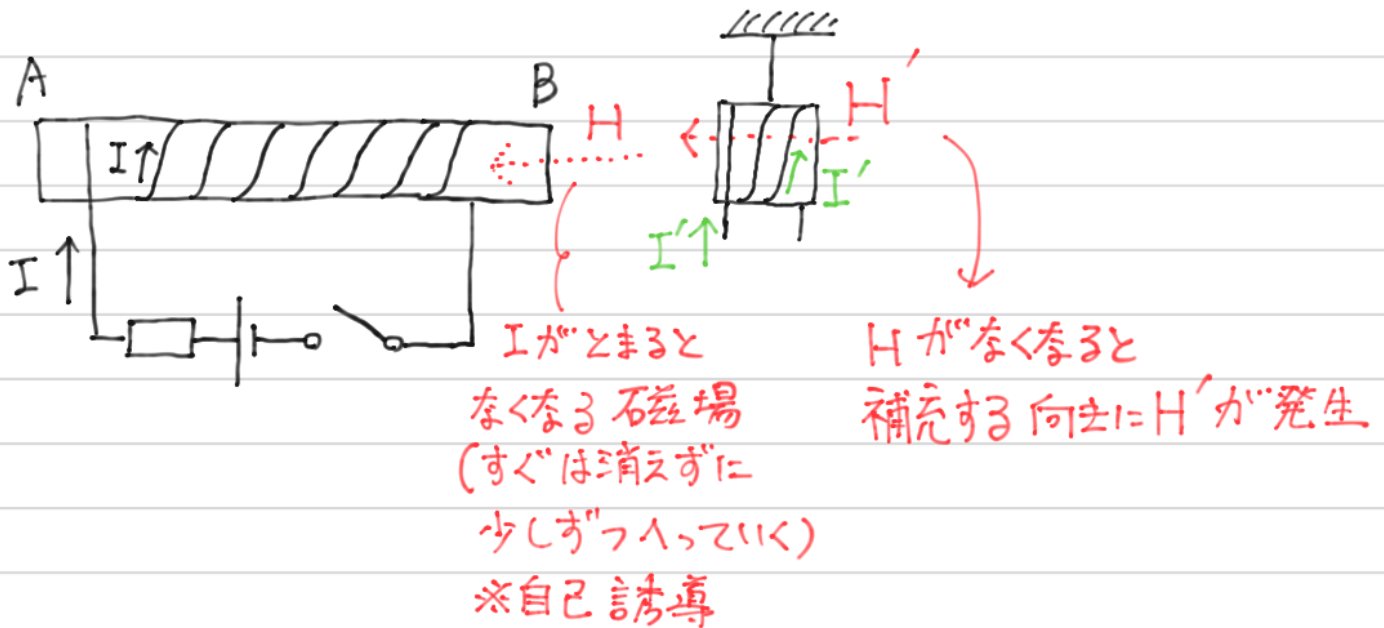
ABの作る磁場からI'が受ける力は左図のようになるのでFは反発する向きとなる

※ コイルを電磁石と考えてもよい。

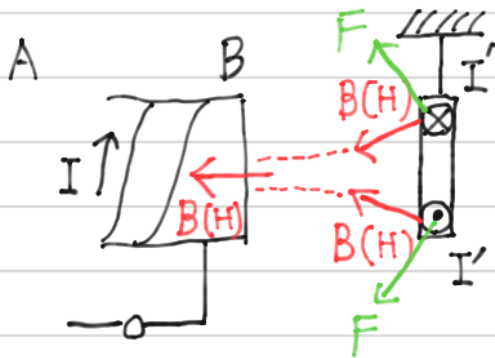


336 続き

(ハ)



※ I と H の向きは右ねじで考えられる。



左図のようにかけるので
コイルは AB に吸引される。

※ コイルを電磁石と考えるもよい。

